

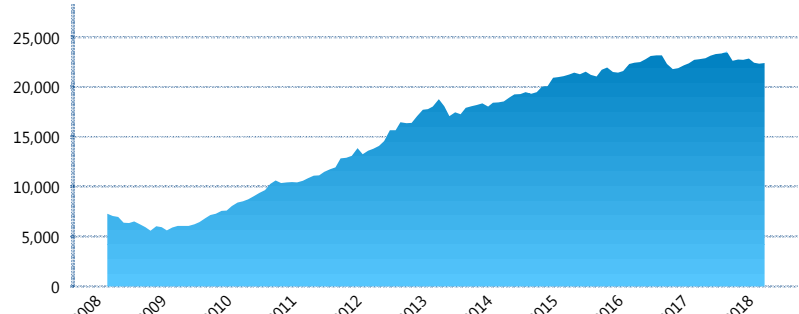
### I. INFORMACIÓN FINANCIERA

#### I) Detalles del Fondo

Detalles del Fondo	
Razón Social	Met3 Siefore Básica, S. A. de C. V.
Inicio de Operaciones	03/03/2008
Tipo de Fondo	Básica
Clave Bolsa	MET3
Activos Administrados *	22,398
ISIN	MX54ME080026
Comisión Anual	1.09%
Administrador	MetLife Afore, S.A. de C.V.
Director General	Mtro. Enrique Alejandro Giménez
Presidente del Consejo	Sofía Belmar Berumen

#### Activos Administrados \*

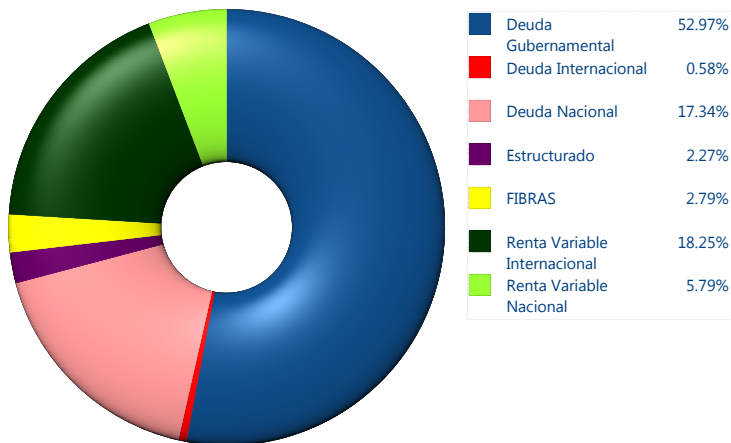
\$22,398



\*Cifras en millones de pesos

Contiene el efecto de fusiones, cortes transversales y transferencias por edad. Para mayor información consultar: <http://www.consar.gob.mx/gobmx/Aplicativo/Factsheets/EC/ECSAR.pdf>

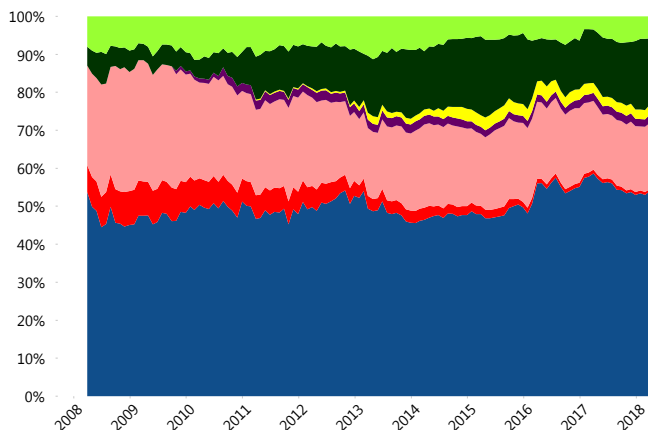
#### II) Inversiones



Tipo de Instrumento	Metlife (SB3)	Sistema Básicas 3**	
<b>Renta Variable Nacional</b>	Renta Variable Nacional	5.79%	6.45%
<b>Total</b>	<b>5.79%</b>	<b>6.45%</b>	
<b>Renta Variable Internacional</b>	Renta Variable Internacional	18.25%	16.85%
<b>Total</b>	<b>18.25%</b>	<b>16.85%</b>	
<b>Mercancías</b>	Mercancías	0.00%	0.39%
<b>Total</b>	<b>0.00%</b>	<b>0.39%</b>	
<b>FIBRAS</b>	FIBRAS	2.79%	2.90%
<b>Total</b>	<b>2.79%</b>	<b>2.90%</b>	
<b>Estructurado</b>	Estructurados	2.27%	6.25%
<b>Total</b>	<b>2.27%</b>	<b>6.25%</b>	
<b>Deuda Nacional</b>	Aerolíneas	0.00%	0.01%
	Alimentos	0.40%	0.91%
	Automotriz	0.00%	0.13%
	Banca de Desarrollo	0.20%	1.50%
	Bancario	1.18%	1.23%
	Bebidas	0.43%	0.64%
	Cemento	0.20%	0.05%
	Centros Comerciales	0.00%	0.07%
	Consumo	0.35%	0.26%
	Deuda CP	0.00%	0.00%
	Empresas Productivas del Estado	2.79%	2.53%
	Estados	0.00%	0.47%
	Europesos	4.12%	3.02%
	Grupos Industriales	0.73%	0.65%
	Infraestructura	3.54%	3.76%
	Inmobiliario	0.00%	0.07%
	Otros	0.75%	0.97%
Papel	0.00%	0.09%	
Serv. Financieros	0.15%	0.40%	
Siderúrgica	0.00%	0.00%	
Telecom	1.09%	1.15%	
Transporte	0.18%	0.59%	
Vivienda	1.22%	1.52%	
<b>Total</b>	<b>17.34%</b>	<b>20.01%</b>	
<b>Deuda Internacional</b>	Deuda Internacional	0.58%	1.03%
<b>Total</b>	<b>0.58%</b>	<b>1.03%</b>	
<b>Deuda Gubernamental</b>	BONDESD	0.00%	0.78%
	BONOS	13.54%	11.01%
	BPA182	0.00%	0.01%
	CBIC	2.18%	3.30%
	CETES	0.00%	3.71%
	REPORTO	0.38%	2.44%
	UDIBONO	36.59%	24.04%
	UMS	0.27%	0.83%
<b>Total</b>	<b>52.97%</b>	<b>46.12%</b>	
<b>Total</b>	<b>100.00%</b>	<b>100.00%</b>	

\*\*Considera las inversiones de todo el grupo de SIEFORES Básicas 3  
Cifras al cierre de abril de 2018

#### Evolución de Inversiones



### III) Desempeño

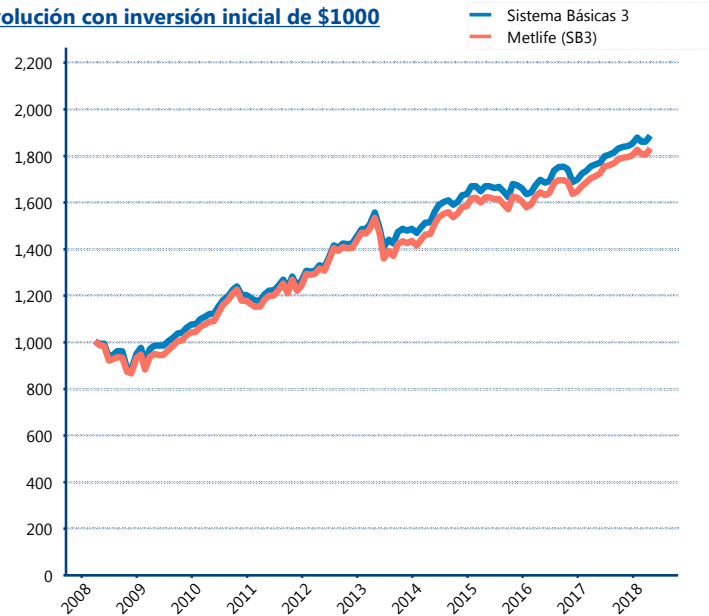
#### Rendimiento Bolsa

Tipo	Metlife (SB3)	Sistema Básicas 3
1 año	6.69%	6.86%
2 años	5.58%	5.54%
3 años	4.24%	4.27%
5 años	3.59%	3.91%

#### Indicador de Rendimiento Neto

Siefore	IRN %
Profuturo (SB3)	7.35%
SURA (SB3)	7.11%
Banamex (SB3)	6.63%
PensionISSSTE (SB3)	6.57%
Coppel (SB3)	6.39%
<b>Metlife (SB3)</b>	<b>6.27%</b>
Azteca (SB3)	6.17%
Principal (SB3)	6.05%
XXI-Banorte (SB3)	5.98%
Invercap (SB3)	5.36%
Inbursa (SB3)	5.28%
Promedio Simple	6.29 %
Promedio Ponderado	6.50 %

#### Evolución con inversión inicial de \$1000



Construido con el precio de la Siefore registrado en la Bolsa Mexicana de Valores

### IV) Medidas de sensibilidad y riesgos

#### Evolución del Plazo Promedio Ponderado

